

ข้อมูลพื้นฐานระดับกิจกรรมย่อย (โครงการของจังหวัด)

ชื่อโครงการ : การส่งเสริมการเลี้ยงโคเนื้อพันธุ์กำแพงแสนในจังหวัดนครปฐม

วงเงิน 650,000 บาท หน่วยงานดำเนินการ : สำนักงานปศุสัตว์จังหวัดนครปฐม ร่วมกับ
ผู้อำนวยการสถาบันสุวรรณวาทกสิกิจฯ
มหาวิทยาลัยเกษตรศาสตร์

ผู้รับผิดชอบ : นายสำเริง กระจุกคำ

รศ.อุทัย คันโธ

นางทวิพร เรืองพริ้ม

ตำแหน่ง : ปศุสัตว์จังหวัดนครปฐม

ผู้อำนวยการสถาบันสุวรรณวาทกสิกิจฯ

ศูนย์วิจัยและพัฒนาการผลิตกระบือและ
โค

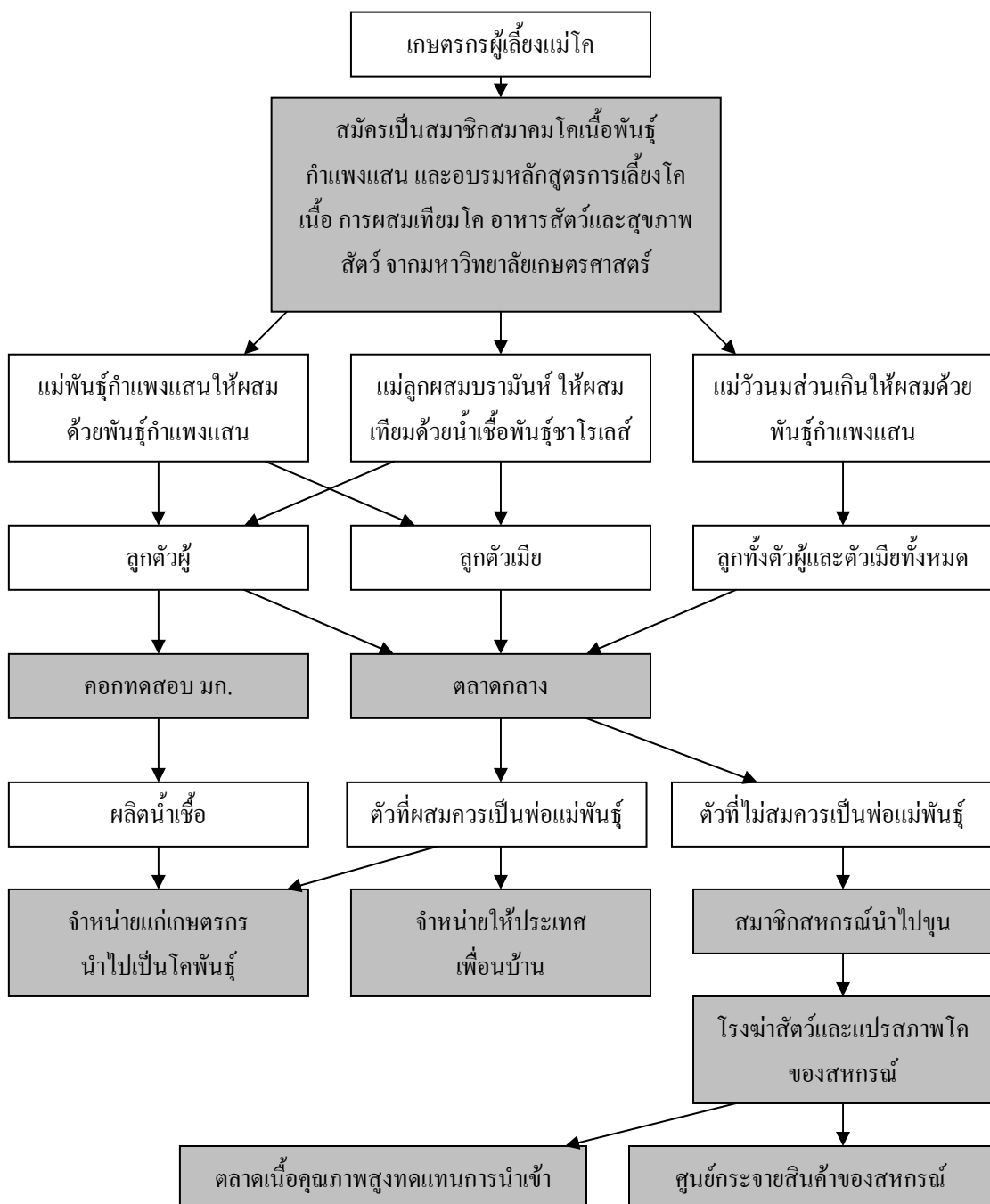
หมายเลขโทรศัพท์ : 034-257705

(1) หลักการและเหตุผล

1.1 ที่มา : จังหวัดนครปฐมมีการเลี้ยงโคเนื้อกันมากจังหวัดหนึ่ง แต่พันธุ์โคเนื้อที่เกษตรกรเลี้ยงยังเป็นพันธุ์ลูกผสมบรามันห์-พื้นเมืองเป็นส่วนใหญ่ที่มีการเติบโตช้า ประสิทธิภาพการใช้อาหารไม่ดี อีกทั้งมีคุณภาพเนื้อระดับปานกลางจึงขายได้ในราคาโคพื้นเมืองทั่วไป นอกจากนี้เกษตรกรผู้เลี้ยงโคเนื้อยังขาดความรู้ ความเข้าใจในการเลี้ยงโคให้ถูกต้องตามหลักวิชาการเกษตรสมัยใหม่ ที่จะใช้ปรับปรุงและพัฒนาเพื่อเพิ่มผลผลิต ซึ่งมีผลทำให้ผลผลิตที่ได้รับอยู่ในเกณฑ์ต่ำ ไม่คุ้มกับต้นทุนที่ลงไป จึงทำให้เกษตรกรผู้เลี้ยงโคมีรายได้ต่ำกว่าที่ควรจะเป็น ในขณะที่มหาวิทยาลัยเกษตรศาสตร์ วิทยาเขตกำแพงแสน จ.นครปฐม ได้มีการพัฒนาโคเนื้อพันธุ์กำแพงแสน ซึ่งเป็นโคเนื้อพันธุ์แท้ที่ได้รับการจดทะเบียนเป็นสมาคมโคเนื้อเมื่อปี พ.ศ. 2534 ได้รางวัลสิ่งประดิษฐ์คิดค้น รางวัลดีเยี่ยมจากสภาวิจัยแห่งชาติ ปี 2548 ขึ้นทะเบียนพันธุ์เป็นโคพันธุ์กำแพงแสน เมื่อปี 2551 และเป็นโคเนื้อพันธุ์แท้พันธุ์แรกของประเทศไทย ซึ่งโคพันธุ์ดังกล่าวมีคุณสมบัติที่มีอัตราการเจริญเติบโตดี เนื้อมีคุณภาพสูงเทียบเท่ากับเนื้อโคนำเข้าจากต่างประเทศได้ โดยการจำหน่ายพันธุ์โคมีตลาดกลางของสมาคมโคเนื้อกำแพงแสน และหากจำหน่ายเป็นโคขุนก็มีสหกรณ์โคเนื้อมหาวิทยาลัยเกษตรศาสตร์ จำกัด รองรับ ซึ่งมีการซื้อขายในราคายุติธรรมแต่มีราคาสูงกว่าราคาโคเนื้อทั่วไป และมีการจำหน่ายโคเนื้อดังกล่าวในนามของ KU BEEF ที่มีวางขายในตลาดเนื้อระดับสูงทั่วไป แต่ปัจจุบันความต้องการเนื้อ KU BEEF เพิ่มขึ้นมาก แต่ทางสหกรณ์โคเนื้อมหาวิทยาลัยเกษตรศาสตร์ วิทยาเขตกำแพงแสน จำกัด ไม่สามารถผลิตได้ทันกับความต้องการได้

ดังนั้นโครงการนี้มีจุดประสงค์ที่จะสนับสนุนให้เกษตรกรเลี้ยงโคเนื้อจังหวัดนครปฐมมีการเลี้ยงโคเนื้อพันธุ์กำแพงแสนเพิ่มมากขึ้น โดยเริ่มจากเกษตรกรที่เข้าโครงการจะเข้ารับการฝึกอบรมที่มหาวิทยาลัยเกษตรศาสตร์ และจะได้รับน้ำเชื้อไปผสมเทียมให้กับแม่โค ลูกโคที่คลอดออกมาจะขึ้นทะเบียนกับสมาคมโคเนื้อพันธุ์กำแพงแสน เพื่อจำหน่ายพันธุ์ ส่วนตัวที่มีลักษณะไม่ดีเป็นพ่อพันธุ์แม่พันธุ์ไม่ได้ สามารถจำหน่ายที่ตลาดกลางหรือทำการขุน โดยสมัครเป็นสมาชิกสหกรณ์ฯ เพื่อจำหน่ายโคให้กับสหกรณ์โคเนื้อมหาวิทยาลัยเกษตรศาสตร์ จำกัด ต่อไป

แผนภูมิการปฏิบัติงาน



1.2 สภาพปัญหา/ความต้องการ : โคน้ำมันเมือง เลียงเป็นธุรกิจไม่เหมาะสม เพราะโตวันละ 0.4 ก.ก./วัน ส่วนลูกผสมบราห์มันพื้นเมือง มีการเติบโตวันละ 0.8 ก.ก./วัน แต่โคนเนื้อพันธุ์กำแพงแสนเติบโตวันละ 1.0 ก.ก./วัน อีกทั้งมีคุณภาพเนื้อดีกว่า โคนเนื้อพันธุ์กำแพงแสนจึงมีความเหมาะสมที่จะเลี้ยงขุนเป็นธุรกิจได้

1.3 ความเร่งด่วน :

(2) ข้อมูลทั่วไปของโครงการ

2.1 วัตถุประสงค์ของโครงการ :

1. เพื่อเพิ่มปริมาณโคนเนื้อพันธุ์กำแพงแสนในจังหวัดนครปฐม
2. เพื่อสร้างอาชีพและเพิ่มรายได้ให้แก่เกษตรกร
3. เพื่อเพิ่มและพัฒนาประสิทธิภาพการเลี้ยงโคนเนื้อให้แก่เกษตรกรในท้องถิ่น

2.2 ความสอดคล้องกับแผนพัฒนาจังหวัด/กลุ่มจังหวัด

ประเด็นยุทธศาสตร์ :

- การปรับโครงสร้างเศรษฐกิจพื้นฐาน เพื่อยกระดับรายได้ พัฒนาการค้าการท่องเที่ยวและบริการของจังหวัด
- การเสริมสร้างคุณภาพชีวิต สร้างความมั่นคงของประชาชน ตลอดจนการบำรุงศาสนา และส่งเสริมศิลปวัฒนธรรม
- การอนุรักษ์ ป้องกัน และควบคุมการใช้ทรัพยากรธรรมชาติและสิ่งแวดล้อมอย่างเหมาะสม
- การป้องกัน ปรามปราม และสร้างระบบการรักษาความมั่นคงของประเทศ
- การพัฒนาระบบสารสนเทศและการบริหารจัดการ

2.3 ลักษณะโครงการ

- การพัฒนาด้านเศรษฐกิจ การพัฒนาด้านสังคม ด้านการบริหารจัดการ
- การบริหารจัดการด้านทรัพยากรธรรมชาติและสิ่งแวดล้อม
- ด้านการรักษาความมั่นคงและความสงบ

2.4 สถานภาพโครงการ

โครงการเดิม

โครงการใหม่

2.5 ประเภทของโครงการ

พัฒนา

ดำเนินการปกติ

2.6 ระยะเวลาดำเนินโครงการ 1 ปี เริ่มต้นปี 2552 สิ้นสุดปี 2553

2.7 สถานที่ดำเนินโครงการ :

1. สถานที่อบรมการเลี้ยงโคเนื้อ และหลักสูตรการผสมเทียม ณ ศูนย์วิจัยและพัฒนาการผลิตกระบือและโคสถาบันสุวรรณวาทกสถศึกษา มหาวิทยาลัยเกษตรศาสตร์ วิทยาเขตกำแพงแสน จังหวัดนครปฐม โดยร่วมกับปศุสัตว์จังหวัดนครปฐม

2. สถานที่อบรมนอกสถานที่ หลักสูตรระยะสั้น จัดร่วมกับปศุสัตว์จังหวัดนครปฐม

(3) กลุ่มเป้าหมาย และผู้มีส่วนได้เสีย

3.1 กลุ่มเป้าหมาย : เกษตรกรผู้เลี้ยงโคเนื้อจังหวัดนครปฐม

3.2 ผู้มีส่วนได้ส่วนเสีย : เกษตรกรผู้เลี้ยงโคเนื้อจังหวัดนครปฐม

(4) เป้าหมาย ผลลัพธ์ และผลกระทบโครงการ

4.1 เป้าหมายโครงการ :

1. ปริมาณโคเนื้อพันธุ์กำแพงแสนมีปริมาณเพิ่มขึ้น
2. เกษตรกรมีรายได้เพิ่มขึ้น
3. เกษตรกรสามารถเลี้ยงโคได้ตามหลักวิชาการมากขึ้น

ตัวชี้วัด	หน่วย นับ	ปี 2552 แผน	ปี 2553 แผน (ผล)*	ปี 2554 แผน	ปี 2555 แผน	ปี 2556 แผน
1. จำนวนผู้เข้ารับการฝึกอบรมหลักสูตรการเลี้ยงโคเนื้อ 2 รุ่น	คน		40			
2. ผู้อบรมหลักสูตรการเลี้ยงโคเนื้อนอกสถานที่	คน		100			
3. เกษตรกรมีโคเข้าร่วมโครงการ	ตัว		800			

ตัวชี้วัด	หน่วย นับ	ปี 2552 แผน	ปี 2553 แผน (ผล)*	ปี 2554 แผน	ปี 2555 แผน	ปี 2556 แผน

4.2 ผลลัพธ์ : ทำให้เกษตรกรที่ผ่านการฝึกอบรมหลักสูตรการเลี้ยงโคเนื้อมีความรู้ความเข้าใจเรื่องการเลี้ยงโคได้ตามหลักวิชาการและมีแม่โคที่เข้าร่วมโครงการผสมเทียมเพื่อการผลิตลูกโคพันธุ์และลูกโคขุนอย่างน้อย 800 ตัว

4.3 ผลกระทบ :

เชิงบวก : ทำให้เกษตรกรมีงานทำและมีรายได้เพิ่มขึ้น

เชิงลบ : -

(5) แนวทางการดำเนินงาน :

กิจกรรม	เดือน											
	1	2	3	4	5	6	7	8	9	10	11	12
1. กำหนดโปรแกรม												
2. ประชาสัมพันธ์												
3. รับสมัครและคัดเลือกเกษตรกร												
4. ฝึกอบรม												
5. คัดเลือกโคเข้าร่วมโครงการ												
6. ดำเนินการผสมพันธุ์ในแม่โค												

(6) วิธีการดำเนินงาน ดำเนินการเอง จ้างเหมา

(7) วงเงินของโครงการ

หน่วย : บาท

ปีงบประมาณ	เงินงบประมาณ	เงินนอกงบประมาณ	รวม
2552			
2553	650,000	-	650,000
2554			

2555			
2556			
รวมทั้งสิ้น	650,000	-	650,000

(8) รายละเอียดวงเงินของโครงการ ปีงบประมาณ พ.ศ. 2553

หน่วย : บาท

รายการ	งบประมาณ	เงินนอก งบประมาณ
รวมทั้งสิ้น	650,000	-
งบดำเนินงาน	650,000	-
1. ค่าตอบแทน	-	-
2. ค่าใช้สอย	650,000	-
- ค่าจ้างเหมาบริการส่งเสริมการเลี้ยงโคเนื้อพันธุ์กำแพงแสนใน จังหวัดนครปฐม	650,000	-
3. ค่าวัสดุ	-	-
4. ค่าสาธารณูปโภค	-	-
งบลงทุน	-	-
- ค่าครุภัณฑ์	-	-
- ค่าที่ดินและสิ่งก่อสร้าง	-	-
งบเงินอุดหนุน	-	-
งบรายจ่าย	-	-

(9) ความพร้อมของโครงการ

(9.1) พื้นที่ดำเนินโครงการ

ดำเนินการได้ทันที หมายถึง ได้ศึกษาความเหมาะสมและกำหนดพื้นที่ดำเนินการหรือ
ได้รับอนุญาต

- ตามกฎหมายแล้ว และสามารถดำเนินการได้ทันที
- อยู่ระหว่างเตรียมการ หมายถึง ได้ศึกษาความเหมาะสมและกำหนดพื้นที่ดำเนินการแล้ว อยู่ในระหว่างจัดเตรียมพื้นที่ หรือกำลังแก้ไขปัญหา/อุปสรรคต่างๆ หรือเตรียมการขออนุญาตตามกฎหมาย
- อยู่ในระหว่างศึกษาความเหมาะสม และคัดเลือกพื้นที่ดำเนินการ

(9.2) แบบรูปราชการ / แผนการปฏิบัติงาน

- มี และสมบูรณ์
- มี แต่ยังไม่สมบูรณ์
- ไม่มี

(9.3) ความพร้อมของบุคลากร เครื่องมือ และเทคนิคการดำเนินการ

- บุคลากรมีประสบการณ์ ทั้งหมด บางส่วน ไม่มีประสบการณ์
- เครื่องมือดำเนินการ มีพร้อมดำเนินการได้ทันที
 - มีบางส่วนและต้องจัดหาเพิ่มเติม
 - ไม่มี ต้องจัดหาเพิ่มเติม
- เทคนิคในการบริหารจัดการ มีประสบการณ์สูง
 - มีประสบการณ์ปานกลาง
 - ไม่มีประสบการณ์

(10) วิธีการบริหารจัดการหรือการดูแลบำรุงรักษา เมื่อโครงการแล้วเสร็จ เพื่อให้เกิดความยั่งยืนของโครงการ:

เกษตรกรในพื้นที่จังหวัดนครปฐมมีความรู้และประสบการณ์ในการเลี้ยงโคเนื้อพันธุ์กำแพงแสนที่เป็นระบบมีตลาดรองรับ อีกทั้งเป็นตัวอย่างฟาร์มการเลี้ยงโคเนื้อที่ประสบความสำเร็จและเป็นที่ดูงานของเกษตรกรจากพื้นที่อื่น ๆ ทั้งหมดนี้จะเกิดขึ้นได้ต้องอาศัยความร่วมมือจากหน่วยงานภายในจังหวัดนครปฐม

(11) ปัญหา อุปสรรคและข้อจำกัด : -

(12) แนวทางแก้ไข : -

(13) ผู้เสนอโครงการ

(นายสำเร็จ ครุฑดำ)

ปลุสัตว์จั้งหวัดราชบุรี รักรัษาราชการแทน

ปลุสัตว์จั้งหวัดนครปฐม

(14) ผู้อนุมัติโครงการการส่งเสริมการเลี้ยงโคเนื้อพันธุ์กำแพงแสนในจังหวัดนครปฐม

งบประมาณ 650,000บาท

(หม่อมหลวงปนัดดา ดิศกุล)

ผู้ว่าราชการจังหวัดนครปฐม